

Spindelhubgetriebe

Screw jacks

Vérins mécanique



haacon Spindelhubgetriebe mit Trapezgewindespindel oder Kugelgewindespindel zum Drücken, Ziehen, Heben, Senken und Positionieren von Lasten, von ein paar Kilogramm bis hin zu hunderten von Tonnen.

- Bauform verfahrenende Spindel oder Laufmutter
- Alternative zu pneumatischen oder hydraulischen Hubelementen
- hohe Wiederholgenauigkeit
- Betrieb mit Antriebsmotoren oder manuell
- synchronisierbar zu Hubsystemen
- geringer Energiebedarf im Betrieb

Mechanical worm gear screw jack with trapezoidal lifting screw or ball screw for pushing, pulling, lifting, lowering and positioning of loads, from some kilogramm to hundreds of tons

- available with translating lifting screw or lifting nut
- substitutes pneumatic or hydraulic lifting elements
- high repeat accuracy
- Operation with motors or manual drive
- arrangeable to built connected units
- low energy consumption

Vérins mécaniques à vis trapézoïdale ou à billes pour pousser, tirer, lever, abaisser, et positionner des charges d'une centaine de kilos à deux cents tonnes

- Disponible à vis à translation ou à écrou en translation
- Se substituent aux vérins pneumatiques ou hydrauliques
- Grande fiabilité malgré une fréquence d'utilisation élevée
- Fonctionnement avec moteurs ou manuellement
- Peuvent être jumelés ou appariés pour former des systèmes de vérins
- Faible consommation d'énergie

37-2

haacon hebetechnik gmbh

Josef-Haamann-Str. 6
D-97896 Freudenberg/Main

Tel: + 49 (0) 93 75/84-0
Fax: + 49 (0) 93 75/84-86
e-mail: hebetechnik@haacon.de
Internet: <http://www.haacon.com>

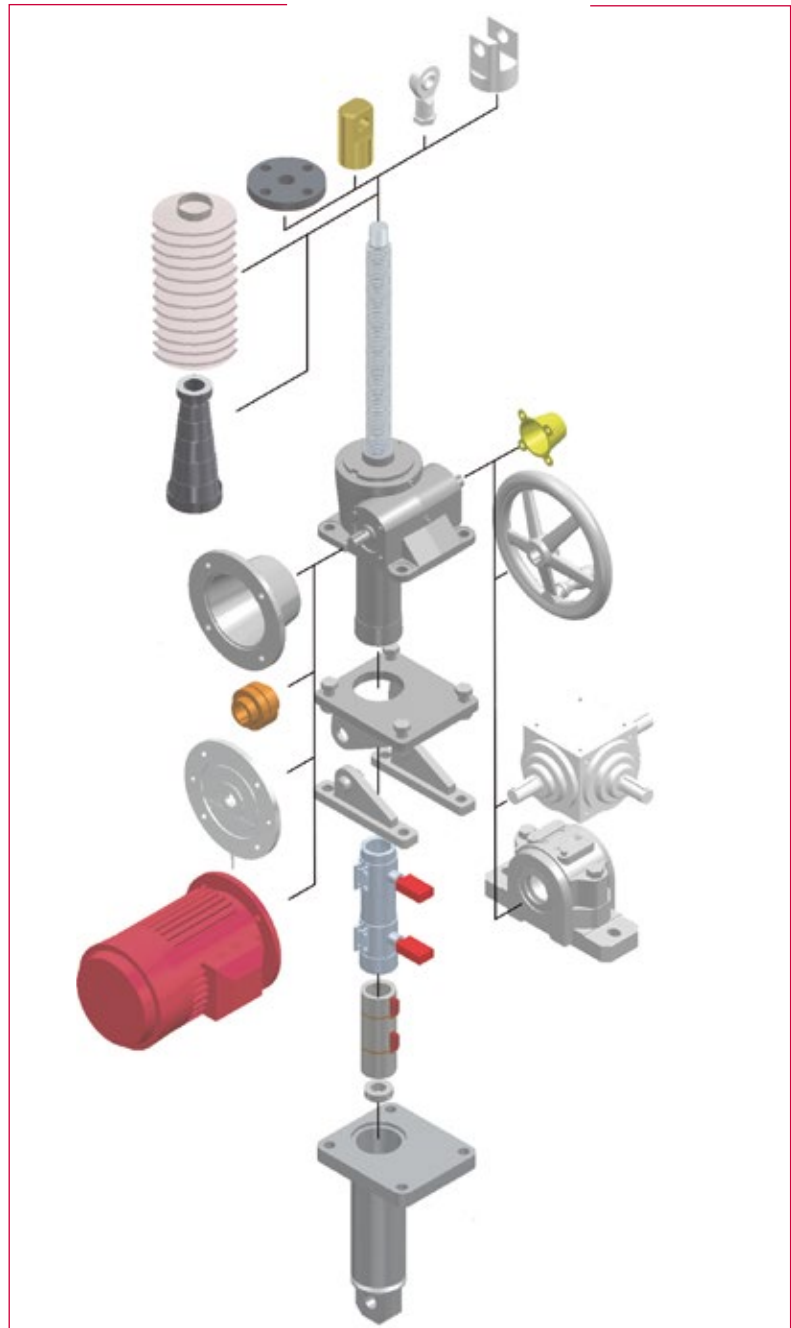


[Ausg.: 1-11/2013VWM/em]

Technische Daten

Technical data

Caractéristiques techniques



Typ/ type	Bezeichnung/Description/Dénomination	Hubkraft Load Charge	Spindellänge Spindle length Longueur de vis	V Hub Speed Vitesse
HN	Spindelhubgetriebe mit verfahrender Hubspindel Screw jacks, lifting spindle Vérins mécaniques à vis trapézoïdale, vis à translation axiale	8 -1000 kN	6 m	0,45-1,35 mm/U
HNL	Spindelhubgetriebe mit Laufmutter Screw jacks, lifting nut Vérins mécaniques à vis trapézoïdale, écrou en translation			
HQ	Spindelhubgetriebe mit verfahrender Hubspindel, schnell laufend Screw jacks, lifting spindle, fast running Vérins mécaniques à vis trapézoïdale, vis à translation axiale, marche rapide	8 -1000 kN	5,5 m	0,9 -2,7 mm/U
HQL	Spindelhubgetriebe mit Laufmutter, schnell laufend Screw jacks, lifting nut, fast running Vérins mécaniques à vis trapézoïdale, écrou en translation, marche rapide			
HK	Kugelumlaufspindel-Hubgetriebe, mit verfahrender Hubspindel Ball screw jacks, lifting spindle Vérins mécanique à vis à billes, vis à translation axial	8 -125 kN	5,5 m	0,55-1,42 mm/U
HKL	Kugelumlaufspindel-Hubgetriebe, mit verfahrender Spindelmutter Ball screw jacks, lifting nut Vérins mécanique à vis à billes, écrou en translation	8 -125 kN		

Wir unterstützen Sie mit Computerberechnungen und Empfehlungen für Standard- und Sonderanwendungen.
Our technical sales department will assist you with computer calculations and suggestions, for both standard and special applications.
Nous restons à votre disposition pour tout conseil ou étude technique sur des produits standard ou sur-mesure.

Maße und Konstruktionsänderungen vorbehalten.

We reserve the right to amend specifications without notice or obligation.
haacon se réserve le droit de modifier les caractéristiques de son matériel.

Selection guide for spindle jacks

Company:

Address:

Phone/Fax:

Contact: Position

Installation: (add sketch)

Quantity of jacks:

Total load:

LOAD SPECIFICATION

Normal dynamic load per jack (kN):

Max. dynamic load per jack (kN):

Max. static Last load per jack (kN):

Loading condition: unguided (Euler I) guided (Euler II)
guided (Euler III)

Vibrations? yes no

Shock loads? yes no

OPERATING CYCLE

Cycle / hour:

Hours / day:

Days / year:

ENVIRONMENT

Ambient temperature (°C):

Environment: dusty humid corrosive

Others (specify):

.....

.....



Finnhoist Oy
Bredantie 12 D
02700 Kauniainen
www.finnhoist.fi

roy.soderholm@finnhoist.fi

LIFTING SCREW

Axial lifting spindle Lifting nut

Stroke (mm):

Lifting speed (mm/min):

Mounting position of screw: horizontal
upwards inverted

Screw end: Thread Top plate Clevis

Spindle protection: Bellow yes no

Tube on reverse side: yes no

Spindle material: Steel Stainless steel

OPTIONS

Safety nut: yes no
(Mandatory, if people stay under suspended load)

.....

Stop nut: yes no

Anti backlash: yes no

Limit switch: top bottom

Stainless steel case: yes no

MOTOR DATA

Voltage [V] 50-60 Hz

Protection class: IP 54 IP 65

Control: yes no

Please call back

