

## Neu: Schützzüge mit Spindeltrieb bis 100 t

New: Sluice Gate Drives with spindle jacks up to 100 t

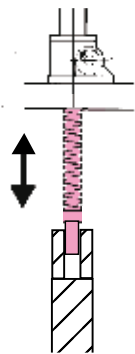
Du nouveau : Crics de vanne à vis sans fin d'une capacité max. de 100 to



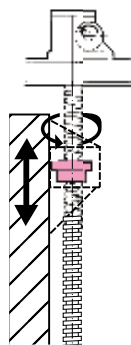
- Alternative zu pneumatischen oder hydraulischen Hubzylindern
- hohe Wiederholgenauigkeit
- keine zusätzlichen Aggregate
- Spindelhubgetriebe mit Laufmutter  
Vorteilhafte Gestaltung, auch bei gezo-  
gener Schütztafel kein Überstand der  
Spindel
- Gehäuse und Spindel auch in Edelstahl  
rostfrei

- substitutes pneumatic or hydraulic lifting  
cylinders
- high repeat accuracy
- no need for additional power units
- Screw jacks with lifting nut  
Design feature: no racks standing out of  
frame construction
- Housing and spindle available in stain-  
less steel

- Se substituent aux vérins pneumatiques  
ou hydrauliques
- Grande fiabilité malgré une fréquence  
d'utilisation élevée
- Ne nécessite pas de groupe supplémen-  
taire
- Vérins mécaniques à vis trapezoïdale,  
écrou en translation  
Solution avantageuse, la vis sans fin ne  
dépasse pas l'encadrement de la vanne.
- Carter et vis sans fin disponible aussi en  
acier inoxydable



Axial bewegliche Spindel  
Axial moving lifting spindle  
Vis à translation axiale



Laufmutter  
Lifting nut  
Écrou en translation

